

Bluetooth гарнитура



Инструкция



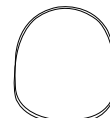
1. Комплектация



Гарнитура



Кабель
USB-A : USB-C



Чехол



Bluetooth адаптер
(Опционально)



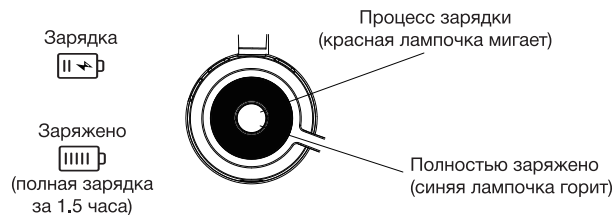
Инструкция

2. Зарядка от USB

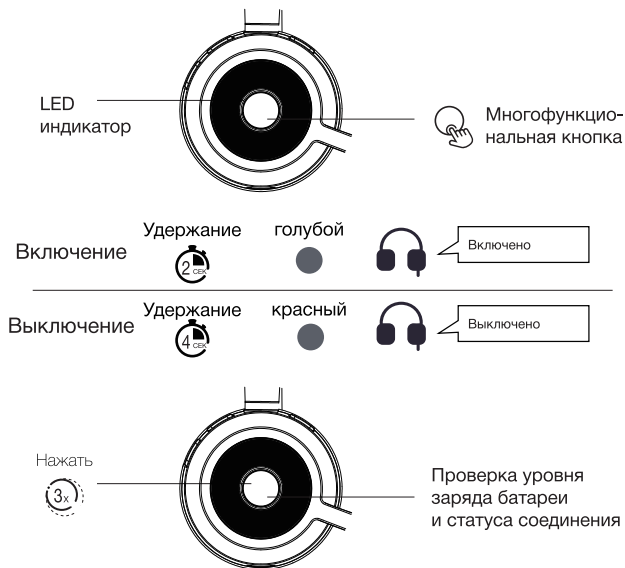


Примечание: рекомендуется использовать зарядное устройство 5В и полностью зарядить гарнитуру в первый раз, зарядное устройство других спецификаций может вызвать проблемы совместимости, препятствующие нормальной работе.

Статус LED индикатора



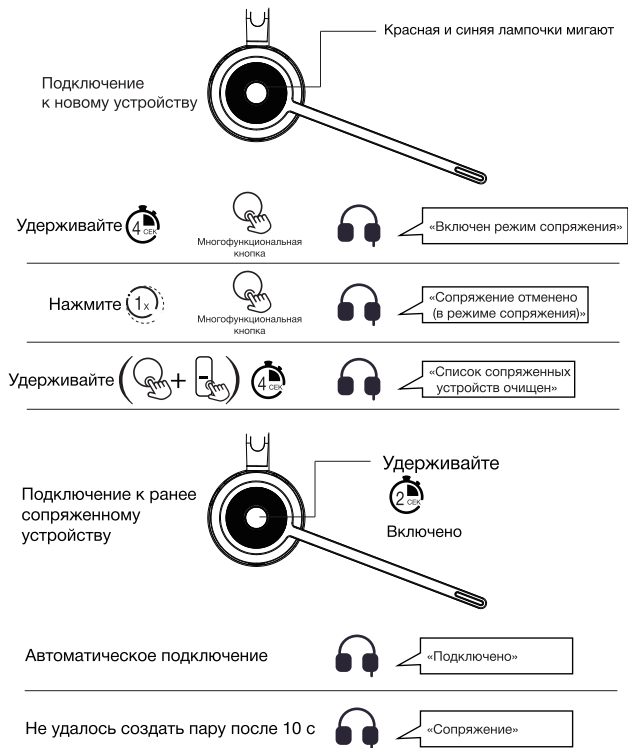
3. Включение/Выключение/ Батарея/Статус соединения



4. Сопряжение и подключение устройств

● Устройства с Bluetooth

Для входа в режим сопряжения выключите гарнитуру, затем нажмите и удерживайте 4 сек многофункциональную кнопку



Примечание: сопряженное устройство будет автоматически подключено к гарнитуре при включении питания гарнитуры.

Выберите гарнитуру из списка Bluetooth устройств



Примечание: если ваш компьютер не оснащен встроенным модулем Bluetooth, необходимо выполнить сопряжение гарнитуры с Bluetooth адаптером.

● Сопряжение с Bluetooth адаптером



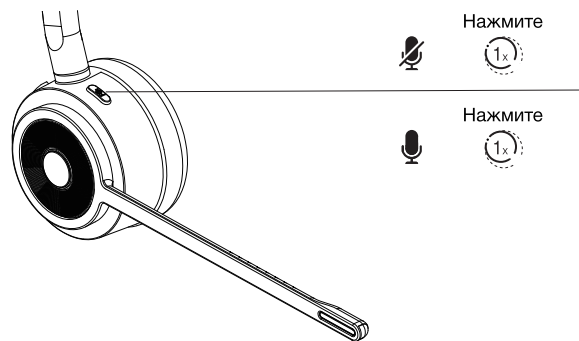
Включите гарнитуру
Комплектный USB адаптер уже сопряжен с гарнитурой. Просто подключите его к вашему ПК

Примечание: Чтобы выполнить сопряжение гарнитуры с другим устройством, сначала отсоедините USB-адаптер Bluetooth от порта USB вашего ПК. Затем следуйте инструкции по подключению устройства к гарнитуре. После сопряжения со вторым устройством снова подключите в USB-порт bluetooth-адаптер. Теперь гарнитура будет подключена к двум устройствам одновременно.

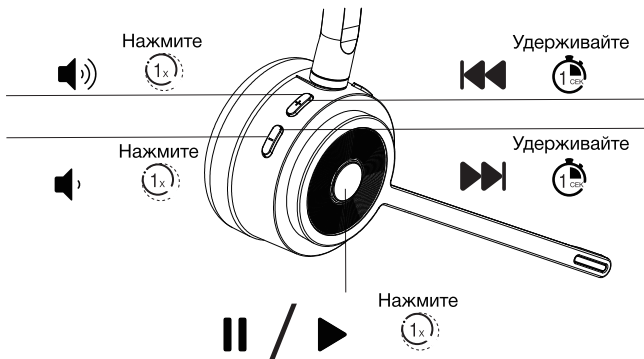
5. Управление вызовом и LED индикатор

Ответить на вызов	Нажмите 1x
Завершить вызов	Нажмите 1x
Сбросить вызов	Нажмите 2x
Поставить вызов на удержание	Нажмите 2x
Возобновить вызов	Нажмите 2x
Ответить на вызов третьего участника	Нажмите 1x
Завершить вызов с третьим участником	Нажмите 1x
Ответить на вызов третьего участника и поставить текущий разговор на удержание	Нажмите 2x
Переключить вызов	Удерживайте 1 сек

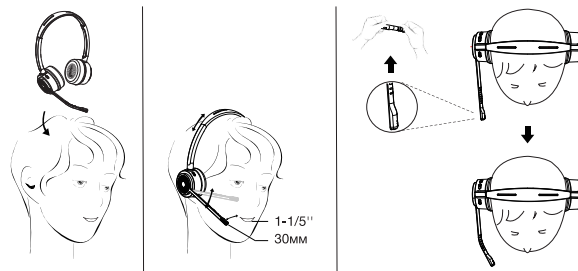
Многофункциональная кнопка



6. Управление музыкой



7. Как правильно надеть гарнитуру



Примечания

- Для эффективной зарядки используйте кабель из комплекта поставки.
- Во время зарядки мигает красная лампочка, а когда аккумулятор полностью зарядится, загорится синяя.
- При низком уровне заряда батареи гарнитура воспроизведет голосовое сообщение "recharge headset".
- Во время работы гарнитуры трижды нажмите на "Многофункциональную кнопку", чтобы проверить текущий уровень заряда батареи и состояние соединения.
 - Высокий заряд батареи 60%-100%
 - Средний заряд батареи 20%-60%
 - Низкий заряд батареи < 20%
- Для проверки уровня заряда батареи и состояния соединения выполните следующие действия.

Действие	Состояние соединения	LED индикатор	Голосовое сообщение
Тройное нажатие многофункциональной кнопки	Соединено (состояние ожидания вызова или проигрывание музыки)	Синяя лампочка загорится на 2 сек	"Battery high/medium/low" "Connected" ("Высокий/Средний/Низкий" уровень заряда аккумулятора "Соединено")
Тройное нажатие многофункциональной кнопки	Разъединено	Красная лампочка загорится на 2 сек	"Battery high/medium/low" "Disconnected" ("Высокий/Средний/Низкий" уровень заряда аккумулятора "Разъединено")

Инструкции по технике безопасности

- Во избежание короткого замыкания, утечки электричества и повреждения изделия не разбирайте его, и не погружайте в воду, не подвержайте воздействию огня.
- Во избежание выхода из строя не используйте устройство в условиях высокой температуры, влажности или в агрессивной среде.
- Не допускайте контакта изделия с агрессивными жидкостями, так как это может привести к серьезным повреждениям.
- Не разбирайте и не модифицируйте изделие во избежание повторных отказов и ожогов.
- Не храните изделие при температурах ниже - 10°C или выше 55°C.
- Не ударяйте, не бросайте и не подвержайте изделие сильным ударам, так как грубые воздействия могут повредить внутреннюю структуру печатной платы.
- Не рекомендуется заряжать гарнитуру при окружающей температуре ниже 0°C и выше 45°C.

EAC